

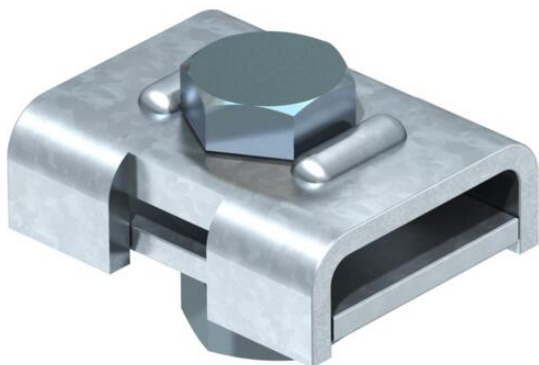
# Technisches Datenblatt

## Anschlussklemme für Rundleiter

Artikelnummer: 5012015



- zum Anschluss von Rundleitern Rd 8-10
- mit 1 Sechskantschraube M12 x 40 und 1 Sechskantmutter M12 und 1 Feder-  
ring aus rostfreiem Stahl



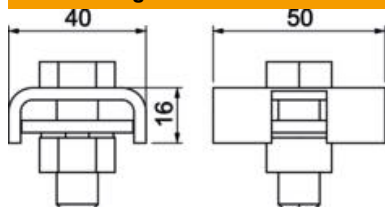
**St** Stahl

**FT** tauchfeuerverzinkt

### Stammdaten

Artikelnummer	5012015
Typ	1818
Bezeichnung 1	Anschlussklemme
Hersteller	OBO
Dimension	50x40x16
Werkstoff	Stahl
Oberfläche	tauchfeuerverzinkt
Oberflächennorm	DIN EN ISO 1461
Kleinste VK-Einheit	10
Mengeneinheit	Stück
Gewicht	17,6 kg
Gewichtseinheit	kg/100 St.
CO2 Fußabdruck (GWP) Cradle-to-Gate	0,4557 kg CO2e / 1 Stück

### Abmessungen



# Technisches Datenblatt

Anschlussklemme für Rundleiter

Artikelnummer: 5012015



## Technische Daten

Art der Befestigungsschraube	Sechskantschraube
Art des Verbinders	Verbinder
Blitzstromtragfähigkeit	N/50 kA
Passung	Rd 8-10 mm