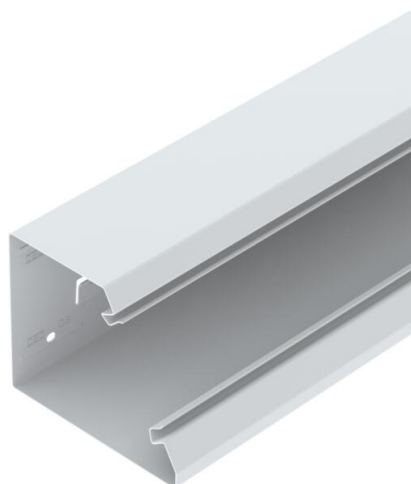


Technisches Datenblatt

Geräteeinbaukanal, Pultkanal

Artikelnummer: 6282700



GEK-S Geräteeinbaukanal zur Installation an Arbeitstischen etc. geeignet. Die Sichtflächen der lackierten GEK-S Geräteeinbaukanäle sind foliert. Das Kanalsystem verfügt über selbstkontaktierende Rastlaschen zur Aufnahme einer Trennwand aus Stahlblech. Der Potentialausgleich zwischen den Kanalunterteilen erfolgt über die Kupplung. Zwischen Oberteil und Unterteil wird die Schutzmaßnahme und der Potentialausgleich durch die selbstkontaktierende Kanalabdeckung gewährleistet. Die Systemöffnung beträgt real 76,5 mm. Das Oberteil muss separat bestellt werden.



St Stahl

Stammdaten

Artikelnummer	6282700
Typ	GEK-SA133110RW
Bezeichnung 1	Geräteeinbaukanal
Bezeichnung 2	asymmetrisch
Hersteller	OBO
Dimension	133x110x2000
Farbe	reinweiß; RAL 9010
Werkstoff	Stahl
Kleinste VK-Einheit	2
Mengeneinheit	Meter
Gewicht	332 kg
Gewichtseinheit	kg/100 m
CO ₂ Fußabdruck (GWP) Cradle-to-Gate	7,6511 kg CO ₂ e / 1 Meter

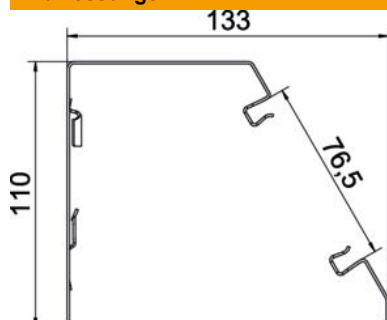
Technisches Datenblatt

Geräteeinbaukanal, Pultkanal



Artikelnummer: 6282700

Abmessungen



Länge	2.000 mm
Breite	110 mm
Höhe	133 mm

Technische Daten

Anzahl der Oberteile	1
Anzahl der steckbaren Trennwände	1
Ausführung Rückwand (Innenseite)	mit Rastnasen
Bauform rechteckig	nein
Bodenlochung	mit Bodenlochung
Halogenfrei	ja
Kabelhalteklammer	nein
Kanalverbinder	nein
Montageart der Oberteile	innenliegend
Montagelochung im Boden	ja
Nutzquerschnitt	9950 mm ²
Oberteil mitgeliefert	nein
Oberteilbreite	76,5 mm
Schutzart	IP30
Schutzfolie	ja
Schutzgrad IK-Code	IK10
Symmetrisch	nein
Temperatureinsatzbereich max.	60 °C
Temperatureinsatzbereich min.	-25 °C