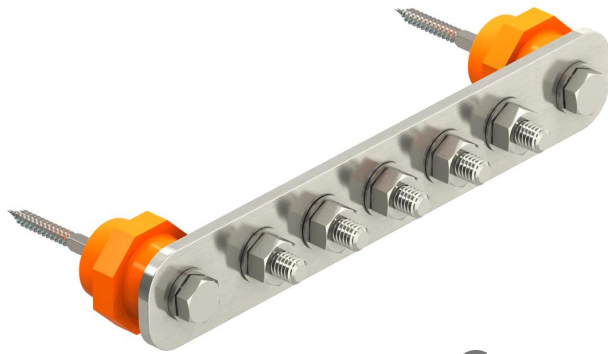


# Technisches Datenblatt

## Potentialausgleichsschiene BigBar für Industriebereich



Artikelnummer: 5015854



Hauptpotentialausgleichsschiene für den Potentialausgleich nach DIN VDE 0100-410/-540 sowie Blitzschutzpotentialausgleich nach DIN VDE 0185-305 (IEC 62305)

- Isolatorfüße
- schnelle und einfache Montage der Anschlussleitungen mittels Schlossschrauben M10
- Varianten aus rostfreiem Edelstahl (V2A) geeignet zum Einsatz im Außenbereich
- komplett mit Dübel und Schrauben zur Wandmontage
- mit Federscheibe (DIN 137) zur Schraubensicherung gegen Selbstlockern (z. B. in Industrie und Ex-Bereichen gefordert)

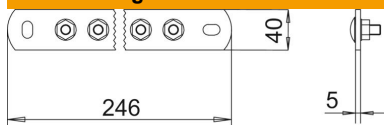


**A2** Edelstahl, rostfrei

### Stammdaten

Artikelnummer	5015854
Typ	1802 5 VA
Bezeichnung 1	Potentialausgleichsschiene
Bezeichnung 2	BigBar / 5 Anschlüsse
Hersteller	OBO
Dimension	5xM10
Werkstoff	Edelstahl, rostfrei 1.4301
Kleinste VK-Einheit	1
Mengeneinheit	Stück
Gewicht	90 kg
Gewichtseinheit	kg/100 St.
CO <sub>2</sub> Fußabdruck (GWP) Cradle-to-Gate	3,6271 kg CO <sub>2</sub> e / 1 Stück

### Abmessungen



Länge	246 mm
Breite	40 mm
Höhe	5 mm

# Technisches Datenblatt

## Potentialausgleichsschiene BigBar für Industriebereich

Artikelnummer: 5015854



### Technische Daten

Anzahl Anschluss Flachleiter bis 30 mm	0
Anzahl Anschluss Flachleiter bis 40 mm	0
Anzahl Anschluss Leitung bis 16 mm <sup>2</sup> starr	0
Anzahl Anschluss Leitung bis 25 mm <sup>2</sup> starr	0
Anzahl Anschluss Leitung bis 6 mm <sup>2</sup> starr	0
Anzahl Anschluss Leitung bis 95 mm <sup>2</sup> starr	0
Anzahl Anschluss Rundleiter 10 mm	0
Anzahl Anschluss Rundleiter 8 mm	0
Anzahl Anschluss Rundleiter 8-10 mm	0
Anzahl Anschluss Rundleiter gesamt	5
Anzahl der Anschlüsse	5
Ausführung	nur Klemme
Bauform	Aufbau modular
Blitzstromtragfähigkeit	H/100 kA
Isolator	ja
Werkstoff der Klemme	rostfreier Stahl (V2A)
Werkstoff der Kontaktschiene	rostfreier Stahl (V2A)