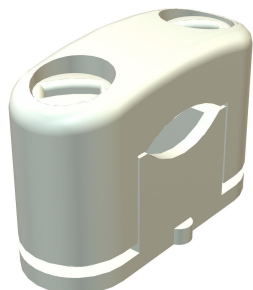


Technisches Datenblatt

SOM-Schelle, 1-fach schwer entflammbar

Artikelnummer: 2124459



Mit Kunststoffschrauben, daher korrosionssicher, mit Langloch zur Befestigung mittels Holzschrauben oder Schlagdübel 5 mm. Schwer entflammbar.



Duroplast, Aminoplast

Stammdaten

Artikelnummer	2124459
Typ	3083 LGR
Bezeichnung 1	SOM-Schelle
Hersteller	OBO
Dimension	32-45mm
Farbe	lichtgrau; RAL 7035
Werkstoff	Duroplast, Aminoplast Typ 131.5
Kleinste VK-Einheit	20
Mengeneinheit	Stück
Gewicht	5,84 kg
Gewichtseinheit	kg/100 St.
CO2 Fußabdruck (GWP) Cradle-to-Gate	0,1608 kg CO2e / 1 Stück

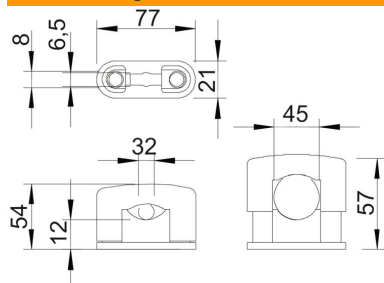
Technisches Datenblatt

SOM-Schelle, 1-fach schwer entflammbar



Artikelnummer: 2124459

Abmessungen



Maß b	21 mm
Maß b1	6,5 mm
Maß d max.	45 mm
Maß d min.	32 mm
Maß H1	12 mm
Maß H2	54 mm
Maß H3	57 mm
Maß L	77 mm

Technische Daten

Anzahl der Kabel/Rohre	1
Ausführung	geschlossen
Befestigungsart	Schraubloch
Geeignet im Brandschutzbereich	ja
Halogenfrei	ja
Kunststoffummantelt	nein
Schraube	M8 x 40
Spannbereich D max.	45 mm
Spannbereich D min.	32 mm
UV-beständig	nein