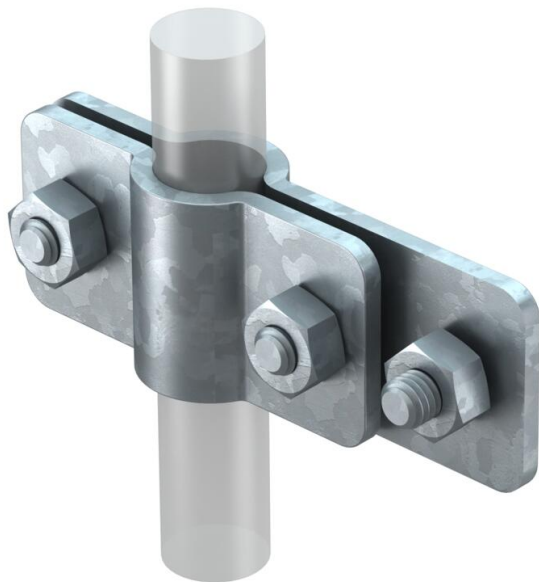


# Technisches Datenblatt

## Anschlusschelle für Staberder auf Flachleiter FT

Artikelnummer: 5001404



- System ST, BP, OMEX und LightEarth
- auf Flachleiter
- inkl. Sechskantschraube zum Anschluss von Flachleitern



**St** Stahl

**FT** tauchfeuverzinkt

### Stammdaten

Artikelnummer	5001404
Typ	2730 20 FT
Bezeichnung 1	Anschlusschelle
Bezeichnung 2	für OMEX-Erder
Hersteller	OBO
Dimension	20mm
Werkstoff	Stahl
Oberfläche	tauchfeuverzinkt
Oberflächennorm	DIN EN ISO 1461
Kleinste VK-Einheit	5
Mengeneinheit	Stück
Gewicht	34 kg
Gewichtseinheit	kg/100 St.
CO2 Fußabdruck (GWP) Cradle-to-Gate	0,8024 kg CO2e / 1 Stück

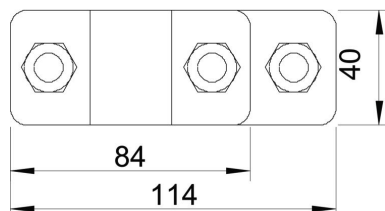
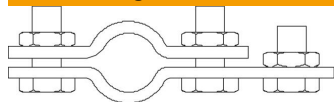
# Technisches Datenblatt

## Anschlusschelle für Staberder auf Flachleiter FT

Artikelnummer: 5001404



### Abmessungen



Maß A	84 mm
Maß B	114 mm

### Technische Daten

Bauform	Anschlusschelle
Erderanschluss Durchmesser für Tiefenerder	20 mm
Kurzschlussstrom (50HZ)(1s;≤300°C)	7,9 kA
Zwischenplatte	nein