



LC-plus-DALI-SYS 280

Art.Nr. 93308 EAN: 4007529933082

- Spannung: vom DALI-Bus, max. 22.5 V DC
- Abmessungen: 110 x 68 x 78 mm
- Parametrierung: B.E.G. PC-Tools, B.E.G. DALI-SYS-Router

Bestelldaten

Bezeichnung	Farbe	Art.No
LC-plus-DALI-SYS 280	weiß	93308

Zubehör

Bezeichnung	Farbe	Art.No
IR-PD-DALI-Mini	-	92112
Ballschutzkorb BSK (Ø 164 x 143 mm)	weiß	92467
Masthalterung mit Wetterschutz	Edelstahl	93220
Wandhalterung mit Wetterschutz	weiß	93222
Wandhalterung mit Wetterschutz	anthrazit	93221
Abdecklamellen LC-plus 280		32698

Technische Daten

Spannung:	vom DALI-Bus, max. 22.5 V DC
Abmessungen:	110 x 68 x 78 mm
Parametrierung:	B.E.G. PC-Tools, B.E.G. DALI-SYS- Router
Stromaufnahme:	7 mA
Erfassungsbereich:	horizontal 280° (Wandmontage)
Reichweite:	max. 16 m quer max. 9 m frontal
Überwachte Fläche bei tangentialer Bewegung:	620 m² / 2.5 m Montagehöhe
Montagehöhe min./max./empfohlen:	2 m / 3 m / 2.5 m
Schutzart/-klasse:	IP54 / Klasse II
Stoßfestigkeitsgrad:	IK02
Umgebungstemperatur:	-25 °C bis +50 °C
Gehäuse:	Polycarbonat, UV- beständig
Farbe:	weiß matt, ähnlich RAL9010
Nachlaufzeit:	1 s – 120 min
Orientierungslicht:	5 – 100 % / 1 s – 120 min
Helligkeitssollwert:	10 – 2500 Lux

Produktinformationen

Reichweitenstarker DALI-Multisensor für Wand- oder Außeneckmontage

Versorgungsspannung über DALI-Bus

Nahtlose Integration in das skalierbare B.E.G. LUXOMAT® net DALI-SYS

Master-Slave-Betrieb zur Erweiterung des Erfassungsbereiches

Halbautomatik-, Vollautomatik- oder Dämmerungsschalterbetrieb

Umgebungslichtabhängige Regelung oder Schaltausgang

Guided Light, Soft-Start PLUS, Orientierungslicht PLUS

DIP- und HEX-Schalter für schnelle Inbetriebnahme mit Grundfunktionen

Werksprogramm für einfache Installationsprüfung

Voller Funktionsumfang ist nur mit Zubehör aus B.E.G. LUXOMAT® net DALI-SYS-Produktsortiment aktivierbar

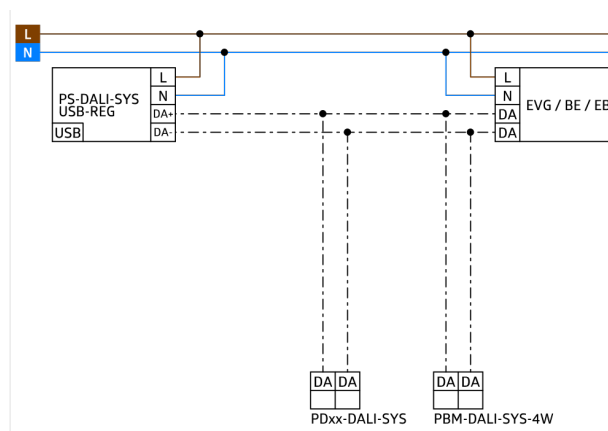
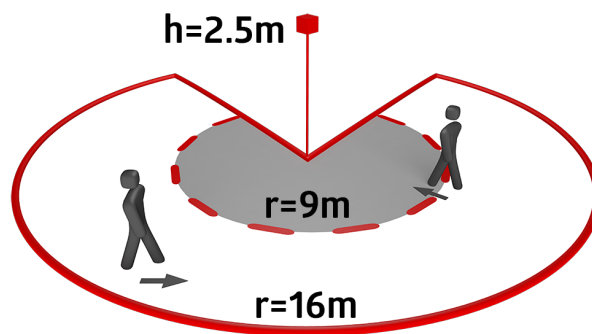
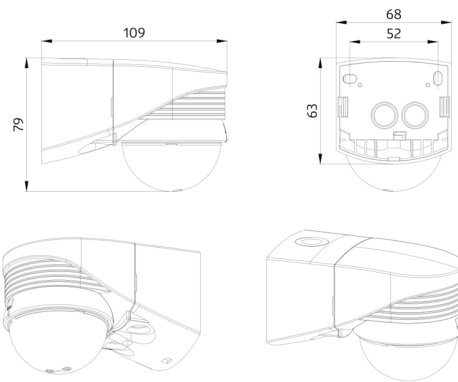
Bei diesem Artikel handelt es sich um eine Komponente eines Lichtsteuerungssystems von B.E.G., welches den Einsatz von DALI-Betriebsgeräten (Leuchten, Relais) anderer Hersteller unterstützt

Der Einsatz von DALI-Applikations-Controller anderer Hersteller wird nicht unterstützt

Der Einsatz von DALI-Eingabegeräten (Sensoren, Taster) anderer Hersteller wird nicht unterstützt

Es sind zusätzliche Systemkomponenten (Hardware) von B.E.G. erforderlich

Es sind zusätzliche Dienstleistungen (Planung, Inbetriebnahme und Wartung) von B.E.G. erforderlich



Zubehör



IR-PD-DALI-Mini

Art.No: 92112

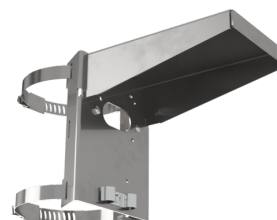
Batterie: 3.0 V Lithium CR2032
(inklusive)
Abmessungen: 57 x 35 x 7 mm
Farbe: -



Ballenschutzkorb BSK (Ø 164 x 143 mm)

Art.No: 92467

Abmessungen: Ø 164 x 143 mm
Stoßfestigkeitsgrad: IK09
Gehäuse: beschichteter Stahlkorb



Masthalterung mit Wetterschutz

Art.No: 93220

Abmessungen: 188 x 98 x 134 mm
Gehäuse: Edelstahl, rostfrei
Farbe: Edelstahl



Wandhalterung mit Wetterschutz

Art.No: 93222

Abmessungen: 188 x 98 x 134 mm
Farbe: weiß



Wandhalterung mit Wetterschutz

Art.No: 93221

Abmessungen: 188 x 98 x 134 mm
Farbe: anthrazit



Abdecklamellen LC-plus 280

Art.No: 32698

Gehäuse: Polycarbonat, UV-
beständig
Farbe: transparent