



## Indoor 140-L mit Rahmen

Art.Nr. 94328 EAN: 4007529943289

- Spannung: 110 – 240 V AC 50 / 60 Hz
- Abmessungen: mit Rahmen 88 x 88 x 52 mm
- Typische Leistungsaufnahme: ca. 0.4 W / ca. 0.8 W mit Nachtlicht

### Anwendungsbereiche

- Flure/Korridore
- Eingangsbereiche
- Treppenhäuser
- Toiletten
- Abstell-/Technikräume

### Bestelldaten

Bezeichnung	Farbe	Art.No
Indoor 140-L mit Rahmen	reinweiß	94328

### Zubehör

Bezeichnung	Farbe	Art.No
RC-Loeschglied	weiß	10880
Mini-RC-Loeschglied		10882
Rahmen IP20 Indoor 140-L	perlweiß	94344
Rahmen IP20 Indoor 140-L	reinweiß	94343
Rahmen IP20 Indoor 140-L	reinweiß	94342
Rahmen IP20 Indoor 140-L	anthrazit	94341
Zentralplatte Indoor 140 45x45	reinweiß	38946
Zentralplatte Indoor 140 45x45	perlweiß	39075
Zentralplatte Indoor 140 55x55	reinweiß	94346
Zentralplatte Indoor 140 63x63	reinweiß	94345

## Technische Daten

Spannung:	110 – 240 V AC 50 / 60 Hz
Abmessungen:	mit Rahmen 88 x 88 x 52 mm
Typische Leistungsaufnahme:	ca. 0.4 W / ca. 0.8 W mit Nachtlicht
Erfassungsbereich:	horizontal 120° (Wandmontage)
Reichweite:	max. 8 m quer max. 3 m frontal
Überwachte Fläche bei tangentialer Bewegung:	67 m² / 1.1 m Montagehöhe
Montagehöhe min./max./empfohlen:	1 m / 1.2 m / 1.1 m
Schutzart/-klasse:	IP20 / Klasse II
Stoßfestigkeitsgrad:	IK07
Umgebungstemperatur:	-25 °C bis +50 °C
Gehäuse:	<b>94325:</b> (ohne Rahmen) <b>94328:</b> Polycarbonat, UV-beständig
Farbe:	reinweiß glänzend, ähnlich RAL9010

### Kanal 1 (Lichtsteuerung)

Schaltleistung:	2000 W, $\cos \varphi = 1$ 1000 VA, $\cos \varphi = 0.5$ 800 W LED max. Einschaltspitzenstrom $I_p$ (20 ms) = 165 A max. Einschaltspitzenstrom $I_p$ (20 µs) = 800 A
Kontaktart:	1x µ-Kontakt, Schließer/NO mit vorlaufendem Wolfram-Kontakt
Nachlaufzeit:	15 s – 30 min
Orientierungslicht:	0 – 100 % / OFF / 15 s – 30 min
Nachtlicht:	0 – 100 % / OFF / 15 s – 30 min
Einschaltschwelle:	10 – 2000 Lux

## Produktinformationen

Wandpräsenzmelder mit integriertem Taster

Ein Kanal zum Schalten von Licht (wahlweise Haupt- oder Orientierungslicht)

Integriertes Downlight mit Orientierungs- und Nachtlichtfunktion

Erweiterung des Erfassungsbereiches mit bis zu 5 weiteren Indoor 140-L möglich

Kann sowohl als Master-Gerät als auch als Slave-Gerät genutzt werden

Relais mit Wolfram-Vorlaufkontakt, optimiert für LED-Lasten

Verfügbar mit Rahmen (Maß Innenabdeckung 60 x 60 mm) oder ohne Rahmen zur Kombination mit Abdeckrahmen (Maß Innenabdeckung 50 x 50 mm) in 4 verschiedenen Farben

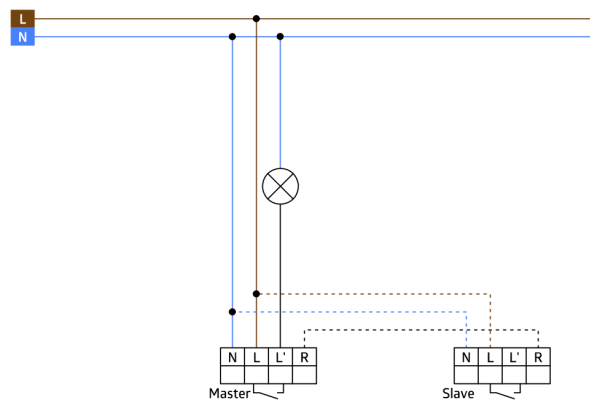
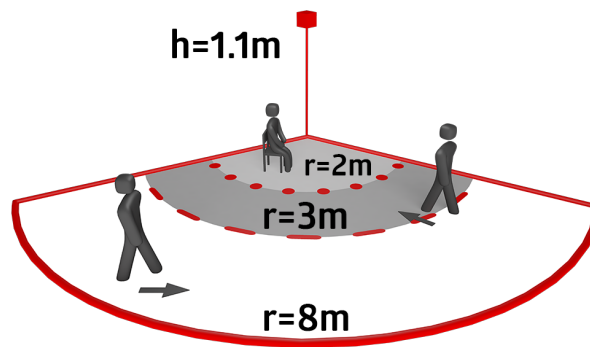
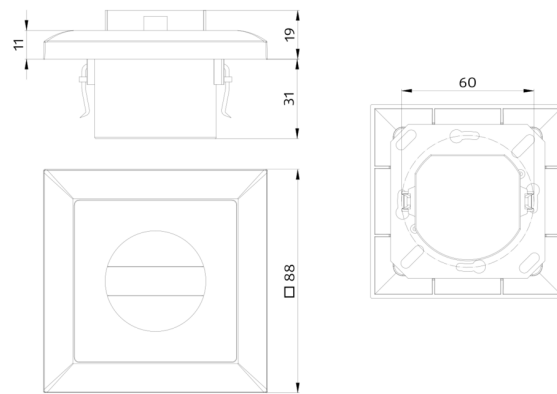
Rahmen für Art.-Nr. 94325 müssen separat bestellt werden, verfügbar in verschiedenen Farben

In Verbindung mit Zentralplatten einsetzbar in gängige Rahmensysteme verschiedener Hersteller

B.E.G.-Abdeckrahmen und Zentralplatten zur Kombination mit anderen Rahmensystemen verfügbar

### Einsatzbeispiele:

Flure/Korridore, Eingangsbereiche, Treppenhäuser, Toiletten, Abstell-/Technikräume



## Zubehör



### RC-Loeschglied

Art.No: 10880

Spannung: 230 V AC  $\pm 10\%$   
Abmessungen: 38 x 12 x 26 mm  
Schutzart/-klasse: IP20 / Klasse II



### Mini-RC-Loeschglied

Art.No: 10882

Spannung: 230 V AC  $\pm 10\%$   
Abmessungen: 50 x 23 x 8 mm  
Schutzart/-klasse: IP20 / Klasse II



### Rahmen IP20 Indoor 140-L

Art.No: 94344

Abmessungen: 88 x 88 mm,  
Innenabmessungen: 63 x 63 mm  
Schutzart/-klasse: IP20 / Klasse II  
Farbe: perlweiß matt, ähnlich RAL1013



### Rahmen IP20 Indoor 140-L

Art.No: 94343

Abmessungen: 88 x 88 mm,  
Innenabmessungen: 63 x 63 mm  
Schutzart/-klasse: IP20 / Klasse II  
Farbe: reinweiß matt, ähnlich RAL9010



### Rahmen IP20 Indoor 140-L

Art.No: 94342

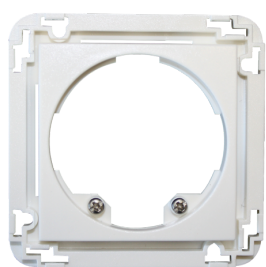
Abmessungen: 88 x 88 mm,  
Innenabmessungen: 63 x 63 mm  
Schutzart/-klasse: IP20 / Klasse II  
Farbe: reinweiß glänzend, ähnlich RAL9010



### Rahmen IP20 Indoor 140-L

Art.No: 94341

Abmessungen: 88 x 88 mm,  
Innenabmessungen: 63 x 63 mm  
Schutzart/-klasse: IP20 / Klasse II  
Farbe: anthrazit matt, ähnlich RAL7021



### Zentralplatte Indoor 140 45x45

Art.No: 38946

Abmessungen: 45 x 45 mm  
Schutzart/-klasse: IP20 / Klasse II  
Farbe: reinweiß glänzend, ähnlich RAL9010



### Zentralplatte Indoor 140 45x45

Art.No: 39075

Abmessungen: 45 x 45 mm  
Schutzart/-klasse: IP20 / Klasse II  
Farbe: perlweiß matt, ähnlich RAL1013



### Zentralplatte Indoor 140 55x55

Art.No: 94346

Abmessungen: 55 x 55 mm  
Gehäuse: Polycarbonat, UV-beständig  
Farbe: reinweiß glänzend, ähnlich RAL9010



**Zentralplatte Indoor 140 63x63**

Art.No: 94345

Abmessungen: 63 x 63 mm

Gehäuse: Polycarbonat, UV-beständig

Farbe: reinweiß glänzend, ähnlich

RAL9010