

# MegaLine® Connect45 Pro Verteilerfeld

## Geschirmt, 24 Ports, Keystone

19" / 1HE / Grau RAL 7035

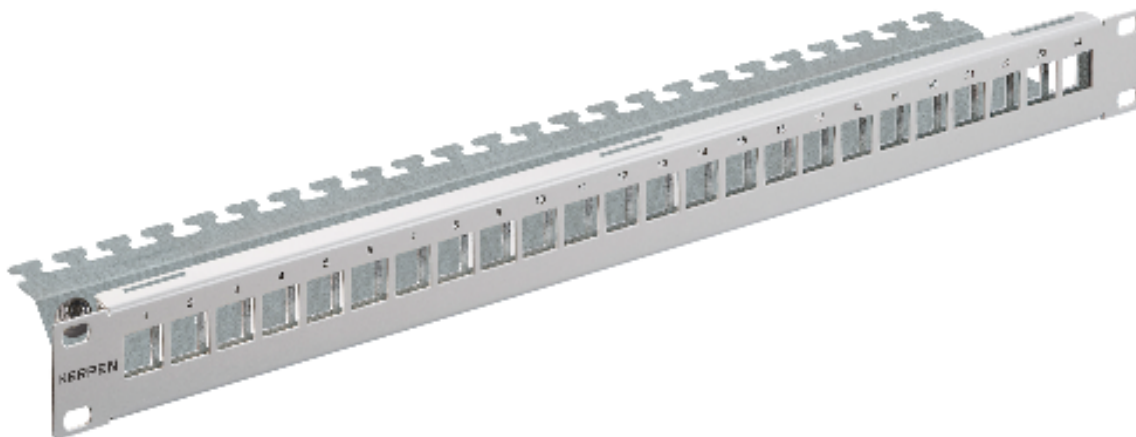


Abbildung ähnlich

### Beschreibung

19" Verteilerfeld für den Einbau von bis zu 24 MegaLine® Connect45 Pro Buchsenmodulen im Keystone Format

### Eigenschaften / Anwendungen

Robustes Vollmetall Verteilerfeld.  
Für den Einbau in 19" Verteilern.

### Konstruktive Eigenschaften

Buchsentyp	MegaLine® Connect45 Pro Keystone Module
PA-Anschlussart	Flachstecker 6,3 mm (DIN 46245), Anschlussbolzen M6 mit Mutter (SW10)

### Aufbau

Material (Grundkörper)	Stahlblech
Material (Frontplatte)	Stahlblech, pulverbeschichtet
Frontfarbe	Lichtgrau RAL 7035
Kabelbefestigung	Mit Kabelbinder

### Elektrische Eigenschaften

Temperaturbereich -40 °C - +70 °C

### Anschlüsse

Steckgesicht -

### Abmessungen

Breite (Zoll)	19 "
Höhe (HE)	1 HE
Breite	483 mm
Höhe	43,7 mm
Tiefe	74 mm

### Beschriftung

Beschriftung 1 - 24

### Normen, Zertifikate und Approbationen

Verkabelungsnorm	ISO/IEC 11801, EN 50173-1
Chemische Eigenschaften	RoHS- und REACH-konform

# MegaLine<sup>®</sup> Connect45 Pro Verteilerfeld

## Geschirmt, 24 Ports, Keystone

19" / 1HE / Grau RAL 7035

### Kompatibilität

KDA4M5KR1000024 - Buchsenmodul Keystone-  
Format Kategorie 6<sub>A</sub>

MegaLine<sup>®</sup> Connect45 Pro Plus Buchsenmodul  
Kategorie 6<sub>A</sub>

KDA4M5KR1100024 - Buchsenmodul Keystone-Format  
Kategorie 6<sub>A</sub>

MegaLine<sup>®</sup> Connect45 Pro Buchsenmodul Kategorie 6<sub>A</sub>

Bestückung (max.)	Ports	VPE (Stück)	Bestell-Nr.
24	24	1	KDA4P0K1G020001