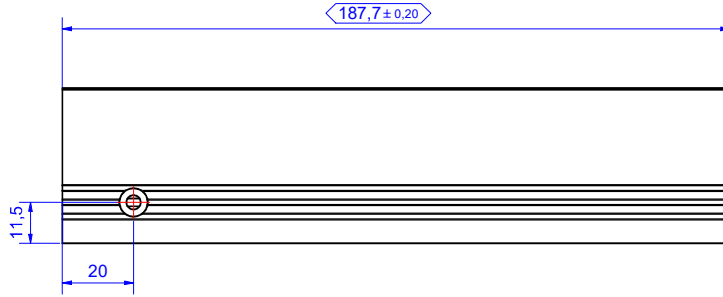
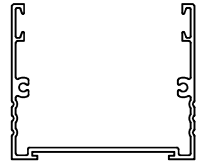
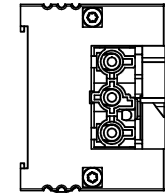
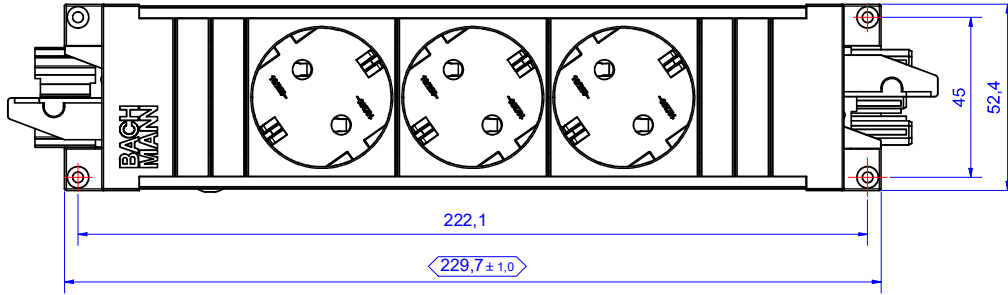
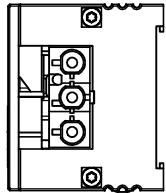
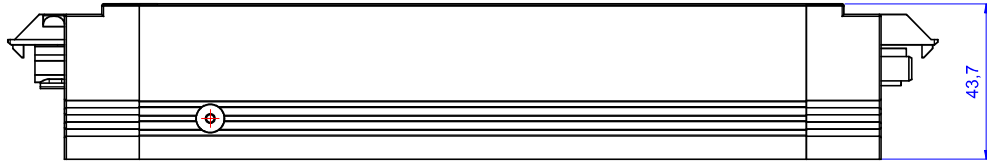
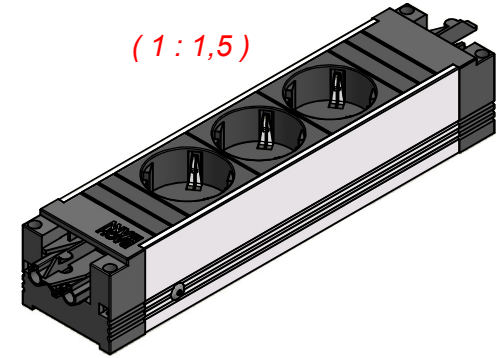


8 7 6 5 4 3 2 1



(1 : 1,5)



8 7 6 5 4 3 2 1

Werkstoff / Material:		Gewicht / Weight: 7g	Oberfläche / Siehe Einzelteile / look at the single parts Surface:	
Siehe Einzelteile / look at the single parts		Bezeichnung / Title:		
Datum		STEP		
Name		STEP ALU 3xCEE7/3 Building installation plug & coupling		
Gezeichnet / Drawn:	2022/09/19	Alan		
Geprüft / Checked:	2022/09/19	HY		
Freigegeben / Approved:	2022/09/19	HY		
Zeichg.Nr / Draw.-No: B01792401BA04				
Art.Nr. 906.18815		Maßstab / Scale: 1 : 1	Format / Draw.-Size: A2	Blatt / Sheet: 1
<small>Änderungen / Changes</small> Datum / Date Name		<small>Herstellung sowie Verwertung dieses Dokuments, Vervielfältigung und Mitteilung seines Inhalts verboten, soweit nicht ausdrücklich gestattet. Zuwiderhandlungen verpflichten zu Schadenersatz. Alle Rechte für den Fall der Patent-, Gebrauchsmuster- oder Geschmacksmustereintragung vorbehalten.</small>		
<small>Herstellung sowie Verwertung dieses Dokuments, Vervielfältigung und Mitteilung seines Inhalts verboten, soweit nicht ausdrücklich gestattet. Zuwiderhandlungen verpflichten zu Schadenersatz. Alle Rechte für den Fall der Patent-, Gebrauchsmuster- oder Geschmacksmustereintragung vorbehalten.</small>		<small>The reproduction, distribution and utilization of this document as well as the communication of its contents to others without express authorization is prohibited. Offenders will be held liable for the payment of damages. All rights reserved in the event of the grant of patent, utility models or design.</small>		